

Fontanários da Freguesia de Gaula



A Freguesia de Gaula esta situada a sul da Ilha da Madeira, localizada no Município de Santa Cruz e foi elevada a freguesia no ano de 1558. Caracteriza-se por ser uma localidade que vai do mar á serra e apresentar um vasto património cultural, onde podemos destacar como um dos pontos fortes a grande quantidade de fontanários que podemos encontrar ao longo de toda a freguesia. Estes fontanários fazem parte da longa memória desta localidade, e contam a história de quando a rede de água potável ainda não era efetiva, as pessoas utilizavam estes fontanários no seu dia-a-dia e não só, têm por tradição na altura dos Santos Populares fazer o enfeite destes locais.

Apresento, ao longo deste trabalho, os fontanários que podemos encontrar, que são cerca de 39 os que consegui reportar, alguns encontram-se destruídos e impossibilitados de identificar, apresento também como são designados pela população local, e onde os podemos encontrar, nomeadamente a sua morada e coordenadas para mais fácil os encontrar.



Fontanário do Pico Norte

Material: *Cimento*

Coordenadas: *32°41'00.3"N 16°49'48.3"W*

Morada: *Caminho do Pico Norte / Pico Sul*





Fontanário da Rua do Pomar
(em frente a casa do Senhor Assis)

Material: Cimento

Coordenadas: 32°40'55.5"N 16°49'43.3"W

Morada: Rua do Pomar





Fontanário da Rua do Pomar
(em frente a casa do Senhor Eugénio)

Material: Cimento

Coordenadas: 32°40'55.8"N 16°49'51.1"W

Morada: Rua do Pomar





Fontanário da Terra Velha

Material: Cimento

Coordenadas: 32°40'59.0"N 16°49'59.4"W

Morada: Caminho Pico Norte-Pico Sul



Fontanário da Cerca

Material: Cimento

Coordenadas: 32°40'35.8"N 16°49'29.6"W

Morada: Estrada Padre Alfredo Vieira de Freitas (Largo da Cerca)





Fontanário da Levada dos Tornos

Material: Cimento

Coordenadas: 32°41'03.0"N 16°49'56.1"W

Morada: Caminho Pico Norte – Pico Sul



Fontenário da Lombadinha

Material: Cantaria vermelha e cinzenta

Coordenadas: 32°40'17.9"N 16°48'16.8"W

Morada: Estrada Padre Alfredo Vieira de Freitas



Fontanário da Contenda

Material: Cantaria cinzenta caiada de vermelho com o corpo principal forrado de azulejo

Coordenadas: 32°40'22.9"N 16°49'05.0"W

Morada: Estrada Padre Alfredo Vieira de Freitas





Fontanário do Pico Sul
(Antes da casa de chá)

Material: Cimento

Coordenadas: 32°40'52.1"N 16°49'56.2"W

Morada: Caminho do Pico Sul





Fontanário D^a Felicidade Gouveia

Material: Cimento

Coordenadas: 32°40'42.0"N 16°49'31.6"W

Morada: Rua D.^a Felicidade de Gouveia





Fontanário Caminho João Quintal Leve

Material: Cimento

Coordenadas: 32°40'30.5"N 16°49'14.6"W

Morada: Caminho João Quintal leve





Fontanário da Achadinha

Material: Cimento

Coordenadas: 32°40'49.4"N 16°49'45.6"W

Morada: Caminho da Achadinha



|

Fontanário do Caminho da Doca

Material: Cimento

Coordenadas: 32°39'56.1"N 16°48'35.0"W

Morada: Caminho da Doca

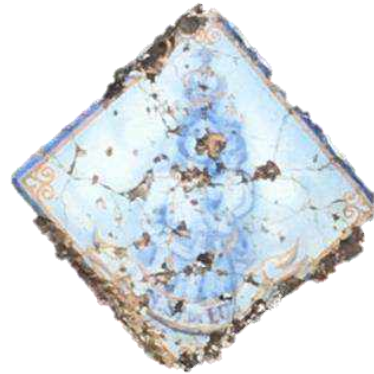


Fontanário da Achada da Rocha

Material: Cimento

Coordenadas: 32°40'31.6"N 16°49'36.9"W

Morada: Travessa da Achada da Rocha





Fontanário da Achada de baixo



Material: Cimento

Coordenadas: 32°40'26.8"N 16°49'25.4"W

Morada: Cruzamento entre a Estrada Padre Alfredo Vieira de Freitas e o Caminho José Pereira de Nóbrega



Fontenário da Rocha do Gato/ Rampa do quiosque

Material: Cimento

Coordenadas: 32°39'53.8"N 16°48'33.1"W

Morada: Rampa do Quiosque





Fontanário de São João

Material: Cimento

Coordenadas: 32°40'32.9"N 16°48'12.3"W

Morada: Estrada de São João



Fontenário Caminho Padre Mário Lobo

Material: Cimento

Coordenadas: 32°40'18.0"N 16°48'56.9"W

Morada: Caminho Padre Mário Lobo





Fontenário das Beatas

Material: Cantaria- pedra de fogo

Coordenadas: 32°40'23.4"N 16°48'36.4"W

Morada: Estrada Padre Alfredo Vieira de Freitas



Fontenário Cabeço do Maio/ Furtados

Material: Cantaria Vermelha e corpo revestido em azulejo

Coordenadas: 32°40'27.6"N 16°48'25.7"W

Morada: Estrada Padre Alfredo Vieira de Freitas



Fontenário do Aldonça

Material: Cimento

Coordenadas: 32°40'27.0"N 16°48'18.2"W

Morada: Estrada Padre Alfredo Vieira de Freitas





Em recordação
da DEMY

Fontenário do Farrobo (a baixo do
centro de saúde)

Material: Cantaria mole e cantaria basáltica

Coordenadas: 32°40'15.7"N 16°48'44.6"W

Morada: Estrada Padre Alfredo Vieira de
Freitas



Fontenário do Sitio do Povo

Material: Cantaria Vermelha

Coordenadas: 32°40'28.7"N 16°48'41.1"W

Morada: Rua D^a Júlia Graça França





Fontanário da Igreja (branco)

Material: Cimento

Coordenadas: 32°40'28.9"N 16°48'41.1"W

Morada: Avenida Barão da Nora \ Rua D^a
Júlia Graça França





Fontanário Amadis de Gaula

Material: Cantaria

Coordenadas: 32°40'07.0"N 16°48'16.2"W

Morada: Estrada Padre Alfredo Vieira de Freitas





Fontanário do Jardim de São João

Material: Pedra e cantaria vermelha

Coordenadas: 32°40'37.0"N 16°48'13.1"W

Morada: Estrada de São João





*Fontanário do Portada do Porto
Novo*

Material: Cimento e telha

Coordenadas: 32°39'50.2"N 16°48'25.4"W

Morada: Caminho da Portada do Porto Novo





Fontanário Travessa da Fazenda
(Mercearia antiga do José Mário)

Material: Cimento

Coordenadas: 32°39'59.5"N 16°48'39.9"W

Morada: Travessa da Fazenda





Fontanário da Fazenda

(Escola da Fazenda)

Material: Cimento

Coordenadas: 32°40'02.6"N 16°48'47.7"W

Morada: Rua Dr. José Clemente Tavares



Fontanário

Material: Cimento

Coordenadas: 32°40'13.6"N 16°49'08.2"W

Morada: Rua José Pereira de Nóbrega



Fontanário Rua José Pereira de Nóbrega

Material: Cimento

Coordenadas: 32°40'17.7"N 16°49'12.6"W

Morada: Rua José Pereira de Nóbrega





Fontanário

Material: Cimento

Coordenadas: 32°40'08.7"N 16°49'04.0"W

Morada: Rua Dr. Clemente Tavares





Fontanário

Material: Cimento

Coordenadas: 32°40'07.2"N 16°48'59.1"W

Morada: Rua Dr. Clemente Tavares





Fontanário

Material: Cimento

Coordenadas: 32°40'23.4"N 16°49'17.7"W

Morada: Rua José Pereira de Nóbrega



*Fontanário Padre Manuel Mota
Pereira*

Material: Cantaria Vermelha

Coordenadas: 32°40'25.8"N 16°48'55.9"W

Morada: Caminho Padre Manuel Mota Pereira





Fontanário

Material: Cimento

Coordenadas: 32°40'49.5"N 16°49'45.5"W

Morada: Caminho da Achadinha



Fontanário do Cedro

Material: Cantaria Vermelha

Coordenadas: 32°40'16.4"N 16°48'30.9"W

Morada: Caminho das Lajes Lombadinha





Fontanário das Lajes

Material: Cantaria Vermelha

Coordenadas: 32°40'02.4"N 16°48'29.9"W

Morada: Caminho das Lajes Lombadinha



Fontanário da Fonte

Material: Cantaria Vermelha

Coordenadas: 32°40'29.9"N 16°48'45.5"W

Morada: Caminho Embaixador Armando Castro e Abreu



(Fotografia da montagem do Fontenário da Fonte)